

平成 28 年 6 月 1 日

各 位

太陽生命保険株式会社  
代表取締役社長 田中 勝英  
東京都中央区日本橋 2 丁目 7 番 1 号

## 太陽生命が BSS（ベストシニアサービス）の一環として 藤が丘に第 1 弾の住宅型有料老人ホーム施設を竣工しました！

T&D 保険グループの太陽生命保険株式会社（社長：田中 勝英）は、シニアの皆様にも最もやさしく、お役に立てる生命保険会社として、「シニアマーケットでのトップブランド」を目指しております。この取り組みの一環として、当社は横浜市青葉区藤が丘に株式会社ベネッセスタイルケアを運営会社とする住宅型有料老人ホーム「メディカルホームグランダ青葉藤が丘」を竣工いたしましたことをごお知らせいたします。

当社は、高齢化社会の課題に応え、多面にわたりシニアの皆様のお役に立てるよう取り組みを進めております。その一つとして、シニアの方々が安心して暮らせる社会作りに貢献できるよう、当社が保有している資産の有効活用策の検討を進めて参りました。

その第 1 号案件として、当社が昭和 56 年から所有していた女子学生寮を、人口構成の変化に合わせて、周辺地域のシニアの皆様が安心してご利用いただける老人ホームへと建て替えを実施しました。

当施設の運営は、全国 293 拠点（平成 28 年 5 月時点）で入居型介護サービスを実施している株式会社ベネッセスタイルケアが行います。「自立」から「要介護 5」までの方がご入居いただくことができ、24 時間 365 日看護職員が配置されておりますので、ご入居される方、またそのご家族も安心してご利用いただける施設です。

高齢化社会が進む中、世の中のニーズに迅速に対応できるよう資産の有効活用と地域社会への貢献を両立すべく、今後も株式会社ベネッセスタイルケアとともに高齢者向け住居施設を拡充していく予定です。

以 上



認知症治療保険 働けなくなったときの保険



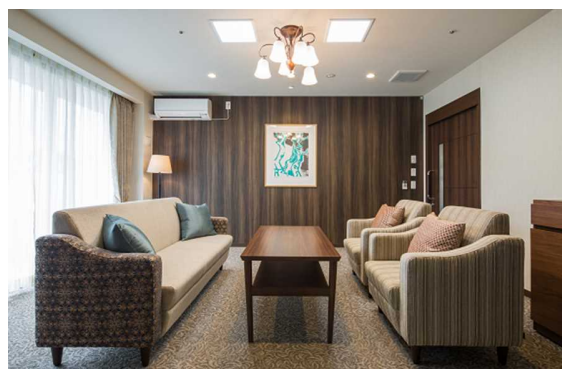
## ●建物・ホームの概要

所在地	神奈川県横浜市青葉区藤が丘2-9-1
建築面積	694.87㎡
延床面積	2,949.21㎡
規模	地下1階・地上4階
構造	鉄骨造（一部鉄筋コンクリート造）
開設年月	平成28年6月予定
居室数	65室（定員69名/全室個室）
居室面積	20.1㎡～35.9㎡
主な共用スペース	ダイニングルーム兼機能訓練室 ファミリールーム、ティールーム ビューティーサロン、洗濯コーナー 浴室（機械浴室、個人浴室、檜風呂） 健康管理室兼事務室、ウッドデッキ

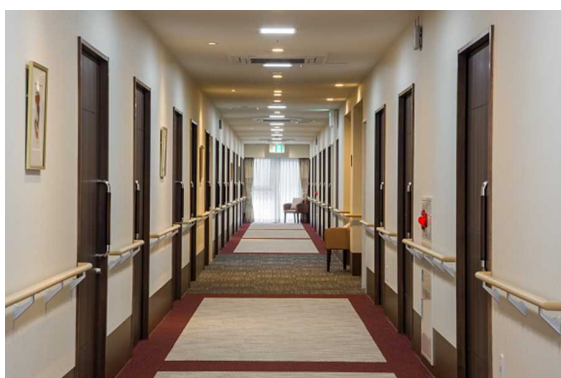
〈建物外観〉



〈ファミリールーム〉



〈廊下〉



〈個室〉

