

# 1 会社の概況及び組織

## [1] 沿革

1893年 5月	「名古屋生命保険株式会社」として創立 (名古屋市西区伝馬町) 初代社長 鈴木総兵衛	1999年10月	太陽生命コンファーム株式会社が大同生命コンファーム株式会社の業務を統合し、ティ・アンド・ディコンファーム株式会社に商号変更(現T&Dコンファーム株式会社)
1908年 7月	本店を東京市京橋区に移し、太陽生命保険株式会社に商号変更	11月	「ハッピー・メロディー」(定期付養老保険)発売
1911年11月	西脇清三郎、社長に就任(当時、西脇銀行社長、小千谷銀行頭取)	2000年 4月	「とことん介護」発売
1930年 4月	本店を東京市日本橋区に移転	4月	太陽生命リーシング株式会社が株式会社日本エルピーガスメーターリースと合併し、太陽生命リース株式会社に商号変更
1948年 2月	太陽生命保険相互会社として再発足	4月	アメリカ太陽生命投資顧問株式会社とガイドウインターナショナル株式会社をティ・アンド・ディ太陽大同投資顧問株式会社の子会社としたうえで両社を合併し、ティ・アンド・ディ投資顧問U.S.A.株式会社に商号変更(T&Dアセットマネジメント(U.S.A.)株式会社)
3月	財団法人鉄道弘済会と法人代理店契約を締結	6月	ガイドウライフアセットマネジメントケイマン株式会社がティ・アンド・ディ・アセットマネジメントケイマン株式会社に商号変更し、同時にティ・アンド・ディ太陽大同投資顧問株式会社が子会社化
1951年 4月	5年満期「月掛貯蓄保険」発売	7月	太陽生命ビジネスサービス株式会社、太陽生命コンピュータサービス株式会社の業務を再編し、太陽生命キャリアスタッフ株式会社、太陽生命オフィスサポート株式会社にそれぞれ商号変更
1957年11月	太陽不動産株式会社(現東陽興産株式会社)を設立	2001年 3月	太陽火災海上保険株式会社を子会社化
1962年 4月	大部孫大夫、相互会社設立以来の初代社長に就任	6月	総合情報システム「NET'S 01(ネット・ゼロワン)」の導入を開始
1967年 1月	太陽火災海上保険株式会社と業務提携	8月	日本興亜損害保険株式会社(現損害保険ジャパン株式会社)と損害保険分野における業務提携を発表
1968年 5月	5年満期「ひまわり保険」発売	10月	太陽情報産業株式会社が大同生命保険相互会社(現大同生命保険株式会社)のシステム部門を統合し、ティ・アンド・ディ情報システム株式会社に商号変更
1971年 6月	太陽生命代行株式会社(現東陽保険代行株式会社)を設立	10月	「らくちんサービス」(電話・インターネットによるご契約者貸付等の取扱い)の開始
1974年 9月	10年満期「けんこうひまわり保険」発売	10月	「太陽生命の特殊終身保険ロング・フォードシリーズ」発売
1978年 4月	大部社長が会長、西脇教二郎副社長が社長に就任	10月	ティ・アンド・ディ・フィナンシャル生命保険株式会社(旧東京生命保険相互会社、現T&Dフィナンシャル生命保険株式会社)の株式を取得し、同時に同社の関連会社2社(東生システムサービス株式会社、株式会社東京生命収納サービス)を関連会社化
1981年 4月	太陽信用保証株式会社を設立	2002年 1月	東生システムサービス株式会社と株式会社東京生命収納サービスがティ・アンド・ディ・システムサービス株式会社、ティ・アンド・ディ収納サービス株式会社にそれぞれ商号変更
1983年 4月	「ひまわり年金プラン」発売	3月	日本興亜損害保険株式会社(現損害保険ジャパン株式会社)の損害保険商品を販売開始
1984年 5月	財団法人ひまわり厚生財団(現公益財団法人太陽生命厚生財団)を設立	4月	太陽火災海上保険株式会社が日本興亜損害保険株式会社(現損害保険ジャパン株式会社)と合併
1986年 5月	アメリカ太陽生命投資顧問株式会社を設立	4月	「けんこうレディ <sup>2</sup> Fシリーズ」 「けんこうミスター <sup>2</sup> Fシリーズ」発売
8月	太陽生命投資顧問株式会社を設立	5月	大同ライフ投信株式会社の議決権を取得し関連会社化
10月	けんこうひまわり保険「レディー」発売	7月	ティ・アンド・ディ太陽大同投資顧問株式会社が大同ライフ投信株式会社と合併し、ティ・アンド・ディ・アセットマネジメント株式会社に商号変更(現T&Dアセットマネジメント株式会社)
1987年10月	「ひまわり終身プラン」発売	8月	太陽生命リース株式会社が大同生命リース株式会社から営業譲渡を受け、ティ・アンド・ディ太陽大同リース株式会社に商号変更(現T&Dリース株式会社)
1988年 1月	太陽生命インターナショナル(英国)株式会社を設立	10月	ティ・アンド・ディ情報システム株式会社がティ・アンド・ディ・システムサービス株式会社と合併(現T&D情報システム株式会社)
7月	太陽生命ビジネスサービス株式会社を設立	2003年 3月	ティ・アンド・ディ収納サービス株式会社を清算
1989年 5月	太陽生命リーシング株式会社を設立	4月	相互会社から株式会社に組織変更(資本金375億円、資本準備金375億円) 東京証券取引所市場第一部に株式を上場
1990年 7月	待鳥啓三専務が社長に就任	4月	「太陽生命の保険組曲」(終身保険)発売
1991年 5月	ひまわり学資プラン「がんばれ」発売	4月	「超エール」(生存給付金付定期保険)発売
7月	太陽生命コンファーム株式会社を設立	11月	第1回期限前償還条項付無担保社債(劣後特約付)発行
1992年 7月	生存給付金付定期保険「エール」発売	11月	「太陽生命のやさしい保険」(無選択型医療保険)発売
10月	「ひまわりカード」発行	2004年 1月	吉池社長が会長、大石勝郎専務が社長に就任
1993年 5月	創立100周年		
1994年 7月	太陽生命コンピュータサービス株式会社を設立		
1995年 7月	待鳥社長が会長、吉池正博専務が社長に就任		
1996年10月	太陽火災海上保険株式会社と販売提携		
1997年 5月	太陽生命投資顧問株式会社がジャパン・ガンマ投資顧問株式会社と合併し、太陽ライフガンマ投資顧問株式会社に商号変更		
10月	シンボルマーク決定		
1998年 9月	「ハッピー・チケット」(養老保険)発売		
9月	口座振替扱保険料率導入		
1999年 1月	大同生命保険相互会社(現大同生命保険株式会社)と全面的な業務提携のための基本協定を締結(同年6月、グループ名称を「T&D保険グループ」に決定)		
2月	太陽生命リーシング株式会社が株式会社日本エルピーガスメーターリースの株式を取得し、子会社化		
4月	「ひまわりけんこうプランFシリーズ」発売		
7月	「フィナンシャルワン」業務提携を発表		
7月	株式会社大和総研との共同出資により太陽情報産業株式会社を設立		
10月	「ルネッセ」(変額保険)発売		
10月	太陽ライフガンマ投資顧問株式会社が大同生命投資顧問株式会社と合併し、ティ・アンド・ディ太陽大同投資顧問株式会社に商号変更		

2004年 4月	当社、大同生命保険株式会社、ティ・アンド・ディ・フィナンシャル生命保険株式会社（現T&Dフィナンシャル生命保険株式会社）が共同で、株式移転により完全親会社となる株式会社T&Dホールディングスを設立（設立と同時に「株式会社T&Dホールディングス」は東京証券取引所市場第一部および大阪証券取引所市場第一部に株式を上場。当社は東京証券取引所市場第一部に上場していた当社株式の上場を廃止）
4月	太陽生命オフィスサポート株式会社が大同生命カスタマーサービス株式会社と合併し、T&Dカスタマーサービス株式会社に商号変更
9月	“けんこうレディエース” “けんこうミスターエース” 発売
2005年 2月	太陽生命インターナショナル（英国）株式会社を登記抹消
4月	“年金払介護保障特約” “保険料免除特約” “保険料免除特約（介護型）” 発売
8月	“一生健命”（年金払終身介護保障保険）発売
12月	“介護保障特約付団体信用生命保険” 発売
2006年 3月	栃木県那須塩原市に「太陽生命の森林」を設置
6月	執行役員制度を導入
8月	本店を東京都港区に移転
9月	“医療サプリ”（重点疾病一時金保険） “既成緩和”（選択緩和型医療保険）発売
2007年 3月	T&Dアセットマネジメント株式会社の株式を、株式会社T&Dホールディングスに譲渡
3月	国連環境計画・金融イニシアティブ（UNEP FI）が提唱する「責任投資原則（PRI）」に署名
4月	“わくわくポッケ”（こども保険）発売
11月	滋賀県高島市に「太陽生命くつきの森林」を設置
2008年 3月	苦情対応の国際規格「ISO10002」の適合性の認証を取得
4月	新営業支援システム（T-SMAP）導入
10月	“保険組曲Best” 発売
11月	新営業支援システム（T-SMAP）が「2008 CRMベストプラクティス賞」受賞
2009年 3月	株式会社T&Dホールディングスを割当先として500億円を増資（増資後の資本金等：資本金625億円、資本準備金625億円）
6月	“養老保険（一時払）”（無配当養老保険）発売 大石社長が会長、中込賢次専務が社長に就任
11月	第2回期限前償還条項付無担保社債（劣後特約および分割制限少数人数私募）発行
2010年 3月	太陽生命キャリアスタッフ株式会社を清算
3月	“生活応援保険”（無配当収入保障保険）発売
6月	“保険組曲Best 総合年金リレープラン” 発売
10月	第3回期限前償還条項付無担保社債（劣後特約および適格機関投資家限定）発行
2011年 3月	“生活応援保険（介護型）”（無配当介護収入保障保険）発売
4月	中込社長が株式会社T&Dホールディングス社長、田中勝英副社長が社長に就任
4月	ニューヨーク駐在員事務所を開設
11月	銀行窓口で個人年金保険の販売を開始
11月	「持続可能な社会の形成に向けた金融行動原則（21世紀金融行動原則）」に署名
2012年 3月	ご契約加入手続きのペーパーレス化・キャッシュレス化、およびテレビ電話によるお客様相談や健康確認を開始
4月	ヤンゴン（ミャンマー）駐在員事務所を開設
10月	富国信用保証株式会社の株式および同社が保証する個人ローン債権を取得
12月	満期保険金・年金のお支払い手続きのペーパーレス化の取扱いを開始
2013年 9月	第4回期限前償還条項付無担保社債（劣後特約付・適格機関投資家限定分付分割制限少数人数私募）発行

2014年 3月	銀行窓口で“終身生活介護年金保険”発売
4月	“保険組曲Best”の介護保険および“保険料払込免除特約”の保障範囲を公的介護保険制度の要介護3以上から要介護2以上に拡大
4月	従来の介護保険に加えて、公的介護保険制度の要介護1以上から保障を提供する“軽度介護保険”を発売
10月	“保険組曲Best”の医療保険のご契約加入年齢を75歳から85歳に拡大
2015年 3月	「保険契約支援システム」に関する発明について、日本における特許権を取得
4月	“特定疾病治療保険” “団体生活介護保険” 発売
10月	銀行窓口で“生存給付金付特別終身保険” 発売
2016年 1月	本店を現在地（東京都中央区）に移転
3月	生命保険加入時の告知の査定自動化を開始
3月	100歳時代シリーズ第1弾として“ひまわり認知症治療保険”（無配当選択緩和型7大疾病（および女性疾病）一時金保険）発売
3月	“働けなくなったときの保険”（無配当就業不能収入保障保険）発売
4月	「かけつけ隊サービス」を開始
10月	山形県上山市と「上山型温泉アオルト（健康保養地）活用包括的連携に関する協定書」を締結
12月	給付金ご請求手続きのペーパーレス化の取扱いを開始
2017年 2月	ミャンマーにおいてAcePlus Solutions Company Limitedとの共同出資によりThuriya Ace Technology Company Limitedを設立
4月	“特定疾病・疾病障害保険” 発売
4月	日本マーケティング大賞「奨励賞」を受賞
7月	銀行窓口で“通貨指定型一時払個人年金保険” 発売
8月	銀行窓口で“ひまわり認知症治療保険”（選択緩和型7大疾病（および女性疾病）一時金保険）発売
10月	100歳時代シリーズ第2弾として“100歳時代年金”（“長寿生存年金保険”、“終身生活介護年金保険”）発売
10月	団体信用生命保険のWeb申込み手続きを開始
12月	第5回期限前償還条項付無担保社債（劣後特約付・適格機関投資家限定分付分割制限少数人数私募）発行
2018年 4月	“働けなくなったときの保険”（無配当就業不能収入保障保険）をリニューアル “新総合保険料払込免除特約” を発売
8月	次世代携帯端末「コンシェルジュ」を導入 お客様専用インターネットサービス「太陽生命マイページ」を開設
10月	100歳時代シリーズ第3弾として“ひまわり認知症予防保険” 発売
10月	「太陽生命コンシェルジュ」の契約申込手続き画面が「UCDAアワード2018」で「特別賞」を受賞
2019年 4月	田中社長が会長、副島直樹副社長が社長に就任
4月	“My介護Best（一時払）”（無配当利率変動型一時払終身生活介護年金保険）発売
4月	金融機関窓口で“マイ贈与（米ドル・豪ドル）”（無配当通貨指定型生存給付金付特別養老保険）発売
8月	ミャンマーの生命保険会社Capital Life Insurance Limited（現Capital Taiyo Life Insurance Limited）への出資により関連会社化
10月	インターネット完結型保険「スマ保険」を開始
10月	味の素株式会社、株式会社エスアールエル、株式会社セルメスタとの三大疾病予防に関する業務提携契約を締結
11月	“入院一時金保険” をリニューアル
11月	“先進医療保険” 発売
2020年 4月	“団体生活介護保険”の「3大疾病保障特約」「就業不能収入保障特約」発売
4月	株式会社太陽生命少子高齢社会研究所を設立

## [2] 取締役、監査役及び執行役員

### ① 取締役及び監査役

男性18名 女性1名 (取締役及び監査役のうち女性の比率5.3%)

役職名 〔職名〕	氏名 (生年月日)	略歴など
代表取締役会長	たなか かつ ひで 田 中 勝 英 (1954年7月20日)	1977年4月 太陽生命入社 2001年7月 当社取締役 2004年3月 当社常務取締役 2006年6月 当社取締役常務執行役員 2007年4月 当社取締役専務執行役員 2008年6月 当社代表取締役専務執行役員 2009年6月 当社代表取締役副社長 2011年4月 当社代表取締役社長 2011年6月 兼 T&Dホールディングス 取締役 2019年4月 当社代表取締役会長 (現任)
代表取締役社長	そえ じま なお き 副 島 直 樹 (1958年11月20日)	1981年4月 太陽生命入社 2009年4月 当社執行役員 2011年4月 当社常務執行役員 2011年6月 当社取締役常務執行役員 2014年4月 当社代表取締役専務執行役員 2016年4月 当社代表取締役副社長 2019年4月 当社代表取締役社長 (現任) 2019年6月 兼 T&Dホールディングス 取締役 (現任)
取締役専務執行役員	たむら やす ろう 田 村 泰 朗 (1962年9月2日)	1987年4月 太陽生命入社 2014年4月 当社執行役員 2015年6月 当社取締役執行役員 2017年4月 当社取締役常務執行役員 2018年4月 兼 T&Dホールディングス 常務執行役員 2018年6月 兼 同社取締役常務執行役員 2020年4月 当社取締役専務執行役員 (現任) 2020年4月 兼 T&Dホールディングス 取締役専務執行役員 2020年6月 兼 同社専務執行役員 (現任)
取締役専務執行役員	はつ しば すずむ 初 芝 進 (1967年3月4日)	1992年4月 太陽生命入社 2017年4月 当社執行役員 2018年6月 当社取締役執行役員 2019年4月 当社取締役常務執行役員 2020年4月 当社取締役専務執行役員 (現任)
取締役常務執行役員 〔企業保険管理部長〕	ぎ が のぶ とし 儀 賀 信 利 (1962年11月7日)	1985年4月 太陽生命入社 2010年4月 当社執行役員 2010年6月 当社取締役執行役員 2017年4月 当社取締役常務執行役員 (現任)
取締役常務執行役員 〔コミュニケーションセンター部長〕	ほり 堀 たけ ひろ 堀 武 博 (1966年10月9日)	1990年4月 太陽生命入社 2015年4月 当社執行役員 2017年6月 当社取締役執行役員 2018年4月 当社取締役常務執行役員 (現任)
取締役常務執行役員 〔商品部長〕	しも や しき ゆかり 下 屋 敷 縁 (1964年7月19日)	1988年4月 太陽生命入社 2015年4月 当社執行役員 2016年6月 当社取締役執行役員 2019年4月 当社取締役常務執行役員 (現任)
取締役常務執行役員	ね がま たけし 根 釜 健 (1963年8月18日)	1987年4月 太陽生命入社 2015年4月 T&Dホールディングス 執行役員 2016年4月 当社執行役員 2017年6月 当社取締役執行役員 2019年4月 当社取締役常務執行役員 (現任)

役職名 〔職名〕	氏名 (生年月日)	略歴など
取締役執行役員 〔法務コンプライアンス部長〕	ふたみ ようこ 二見陽子 (1962年7月31日)	1991年2月 太陽生命入社 2017年4月 当社執行役員 2018年6月 当社取締役執行役員 (現任)
取締役執行役員	せきよし じゅんや 関吉淳也 (1963年8月5日)	1986年4月 太陽生命入社 2016年4月 当社執行役員 2019年6月 当社取締役執行役員 (現任)
取締役執行役員	ぬくい ふみひこ 貫井文彦 (1966年11月8日)	1989年4月 太陽生命入社 2018年4月 当社執行役員 2019年6月 当社取締役執行役員 (現任)
取締役執行役員 〔IT企画部長〕	わたなべ かずのり 渡邊和典 (1965年3月9日)	1987年4月 太陽生命入社 2016年4月 当社執行役員 2020年6月 当社取締役執行役員 (現任)
取締役 (社外役員)	ふくだ やすお 福田弥夫 (1958年7月24日)	2015年6月 当社取締役 (現任) (日本大学危機管理学部 学部長)
取締役 (社外役員)	やお かずお 八尾和夫 (1951年10月23日)	2016年6月 当社取締役 (現任) (東京証券信用組合 理事長)
取締役	たなか よしひさ 田中義久 (1962年4月11日)	1989年11月 太陽生命入社 2015年4月 T&Dホールディングス執行役員 2019年4月 同社常務執行役員 2019年4月 ペット&ファミリー損害保険取締役 2019年6月 当社取締役 (現任) 2019年6月 兼 T&Dフィナンシャル生命 取締役 (現任) 2019年6月 兼 T&Dホールディングス 取締役常務執行役員 (現任) 2019年7月 兼 T&Dユナイテッドキャピタル 取締役 (現任)
常勤監査役	おおつか けんじ 大塚健司 (1964年7月15日)	1987年4月 太陽生命入社 2019年4月 当社執行役員 2020年6月 当社常勤監査役 (現任)
監査役 (社外役員)	いなみね きよたか 稲嶺清孝 (1957年7月18日)	2016年6月 当社監査役 (現任) (公認会計士) (税理士)
監査役 (社外役員)	たにがき たけと 谷垣岳人 (1964年1月28日)	2016年6月 当社監査役 (現任) (弁護士)
監査役	やない じゅんいち 矢内淳一 (1961年3月3日)	1984年4月 太陽生命入社 2017年6月 当社監査役 (現任) 2017年6月 兼 T&Dホールディングス 常勤監査役 2020年6月 兼 同社取締役 (常勤監査等委員) (現任)

## ②執行役員

役職名 (職名)	氏名 (生年月日)	略歴など
執行役員 〔総合リスク管理部長〕	とう じょう たかし 東 城 孝 (1963年10月29日)	1986年4月 太陽生命入社 2017年4月 当社執行役員 (現任)
執行役員	さ の とし お 佐 野 敏 雄 (1962年12月5日)	1985年4月 太陽生命入社 2013年4月 当社執行役員 2013年6月 当社取締役執行役員 2015年6月 T&Dカスタマーサービス 代表取締役社長 2016年6月 T&Dリース代表取締役社長 2018年4月 当社執行役員 (現任)
執行役員 〔契約部長〕	もと よこ やま とし あき 本 横 山 俊 明 (1964年6月17日)	1987年4月 太陽生命入社 2019年4月 当社執行役員 (現任)
執行役員	もり やす ひろ 森 恭 弘 (1965年3月5日)	1989年4月 太陽生命入社 2019年4月 当社執行役員 (現任)
執行役員	やま だ けん じ 山 田 研 二 (1965年2月17日)	1990年4月 太陽生命入社 2020年4月 当社執行役員 (現任)

(2020年6月25日現在)

## 【3】会計監査人の氏名又は名称

E Y 新日本有限責任監査法人

## 【4】従業員等の状況

### ①従業員の在籍・採用状況

区分	2018年度末 在籍数(名)	2019年度末 在籍数(名)	2018年度 採用数(名)	2019年度 採用数(名)	2019年度末	
					平均年齢	平均勤続年数
内勤職員・嘱託計	2,365	2,333	107	106	44.4歳	20年 1ヵ月
(男子)	1,072	1,055	34	42	44.2歳	19年 1ヵ月
(女子)	1,293	1,278	73	64	44.6歳	20年10ヵ月
(総合職)	1,223	1,211	51	58	44.0歳	19年 2ヵ月
(一般職)	1,142	1,122	56	48	44.8歳	20年11ヵ月
内勤職員	2,299	2,292	102	99	44.1歳	20年 4ヵ月
(男子)	1,021	1,024	32	36	43.6歳	19年 7ヵ月
(女子)	1,278	1,268	70	63	44.6歳	21年 0ヵ月
(総合職)	1,164	1,172	46	51	43.5歳	19年 9ヵ月
(一般職)	1,135	1,120	56	48	44.8歳	21年 0ヵ月
嘱託	66	41	5	7	58.6歳	3年 3ヵ月
(男子)	51	31	2	6	63.4歳	3年 1ヵ月
(女子)	15	10	3	1	43.8歳	3年 7ヵ月
(総合職)	59	39	5	7	58.3歳	3年 2ヵ月
(一般職)	7	2	0	0	64.4歳	4年 0ヵ月
営業職員	8,440	8,071	2,243	2,029	48.7歳	10年10ヵ月
(男子)	0	0	0	0	—	—
(女子)	8,440	8,071	2,243	2,029	48.7歳	10年10ヵ月
合計	10,805	10,404	—	—	—	—

(注) 嘱託の採用数には、2018年度2名の継続雇用制度による嘱託再雇用者を含んでおります。

#### <参考：募集代理店数>

区分	2018年度末	2019年度末
法人	122	129
個人	12	11
合計	134	140

区分	2018年度末	2019年度末
保険仲立人	3	3

### ②平均給与（内勤職員・嘱託）

(単位：千円)

区分	2019年3月	2020年3月
内勤職員・嘱託計	377	377

(注) 1. 平均給与月額は2020年3月中の税込基準給与額であり、賞与および時間外手当などは含んでおりません。

2. 2016年4月1日付けにて内勤職員に移行した顧客サービス職員は含んでおりません。

### ③平均報酬（営業職員）

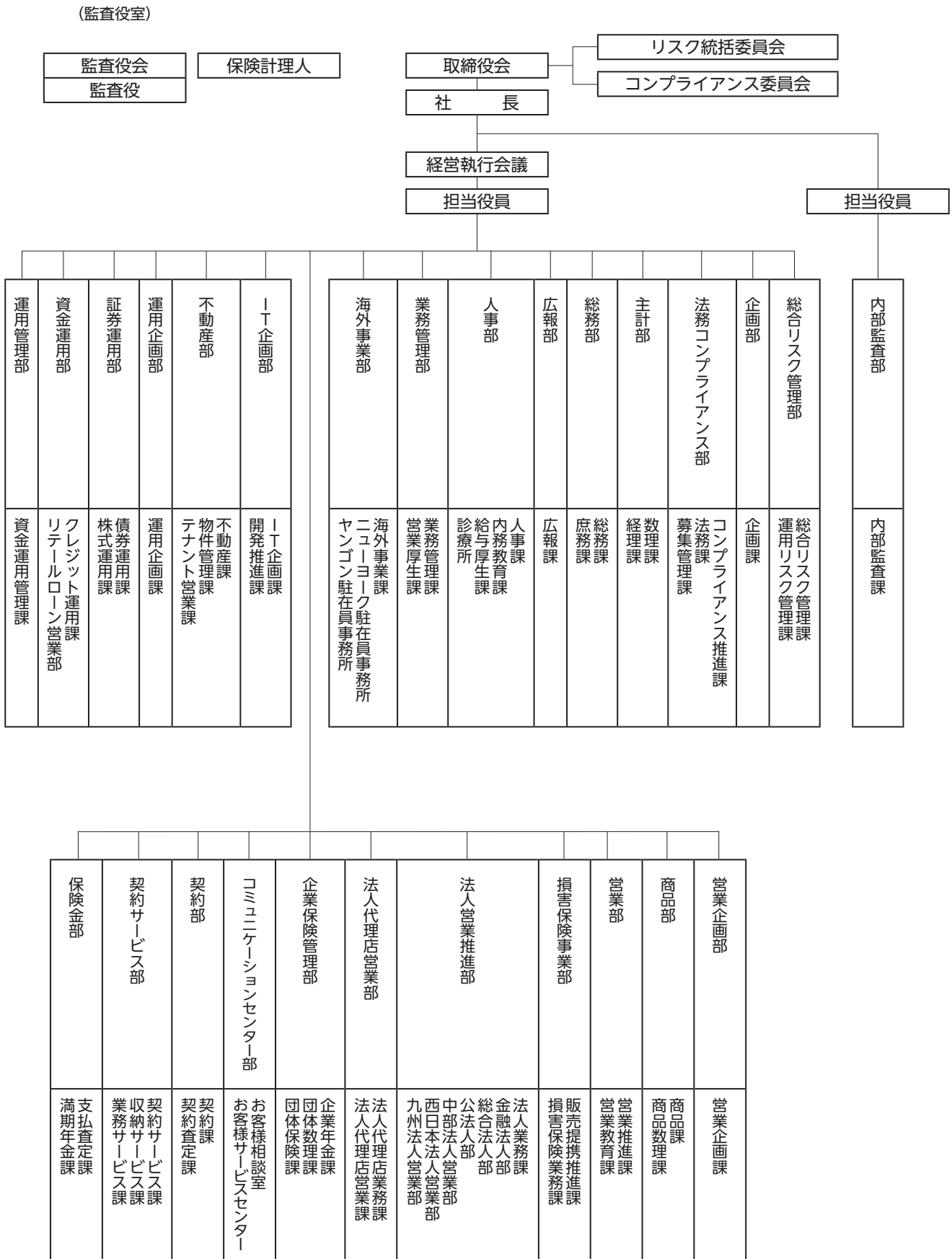
(単位：千円)

区分	2018年度	2019年度
営業職員	225	233

(注) 平均報酬は各年度の平均報酬であり、賞与および時間外手当などは含んでいません。

**[5] 本社組織図**

(2020年7月1日現在)



## 【6】経営の組織

当社の経営上の組織に関しては主に以下のものがあります。

### ①株主総会

当社の決算書類・事業内容の報告や利益金の処分、役員の選任など、法令等で定める重要事項を決議いたします。

### ②取締役会

取締役会は、取締役全員をもって構成され、当社の業務執行を決し、取締役の職務の執行を監督いたします。

### ③監査役会

監査役会は、監査役全員をもって組織され、監査に関する重要な事項について報告を受け、検討・協議を行い、または決議いたします。

### ④経営執行会議

経営執行会議は、社長および業務担当を有する執行役員等で構成され、業務執行に関する重要な事項を決議いたします。

### ⑤コンプライアンス委員会

コンプライアンス委員会は、法令等遵守体制の確立に関する事項を審議し、施策方針を決定いたします。

### ⑥リスク統括委員会

リスク統括委員会は、リスク管理体制確立の諸施策に関する事項を審議し、施策方針を決定いたします。

## 【7】本社組織

区分	2018年度末	2019年度末
部	27	27
課	63	62

## 【8】支社等の組織

区分	2018年度末	2019年度末
支社	143	143
営業所	8	5

## 【9】店舗網

### ①本社

名称	郵便番号	所在地	電話
本社	103-6031	東京都中央区日本橋2-7-1	お客様サービスセンター 0120-97-2111

(2020年7月1日現在)

### ②法人営業関連サービス網

名称	郵便番号	所在地
法人営業推進部	103-0027	東京都中央区日本橋2-11-2
金融法人部		
総合法人部		
公法人部		
中部法人営業部	460-0003	愛知県名古屋市中区錦3-6-34 太陽生命名古屋ビル5F
西日本法人営業部	542-0076	大阪府大阪市中央区難波2-1-2 太陽生命難波ビル7F
九州法人営業部	812-0011	福岡県福岡市博多区博多駅前3-26-23 太陽生命博多ビル
企業保険管理部	103-0027	東京都中央区日本橋2-11-2

(2020年7月1日現在)



## ③全国支社等一覧

支社	所在地	電話番号
旭川	〒070-0031 旭川市一条通9-右10	0166(23)4024(代)
札幌北	〒001-0908 札幌市北区新琴似8条1-1-41	011(709)5526(代)
札幌	〒060-0002 札幌市中央区北2条西3-1	011(231)5533(代)
札幌東	〒004-0052 札幌市厚別区厚別中央2条5-4-18	011(896)1410(代)
札幌南	〒005-0003 札幌市南区澄川3条5-2-13	011(842)1711(代)
札幌西	〒063-0812 札幌市西区琴似2条7-2-3	011(612)5501(代)
小樽	〒047-0032 小樽市稲穂2-6-3	0134(25)7060(代)
函館	〒040-0011 函館市本町12-2	0138(51)8550(代)
青森	〒030-0861 青森市長島2-25-1	017(776)2413(代)
八戸	〒031-0081 八戸市柏崎1-10-12	0178(46)1181(代)
盛岡	〒020-0878 盛岡市肴町3-9	019(653)3102(代)
秋田	〒010-0951 秋田市山王3-1-12	018(863)8111(代)
石巻	〒986-0825 石巻市穀町3-15	0225(23)0206(代)
塩釜	〒985-0021 塩釜市尾島町16-10	022(363)0527(代)
仙台	〒980-0811 仙台市青葉区一番町2-8-15 太陽生命仙台ビル1階	022(225)3111(代)
仙台南	〒982-0011 仙台市太白区長町5-1-15 エイ・エヌステーションビル	022(249)3271(代)
山形	〒990-0039 山形市香澄町2-2-31 カーニープレイス山形2階	023(632)2761(代)
新庄	〒996-0023 新庄市沖の町2-4 ビーンズ新庄ビル3階	0233(28)0155(代)
郡山	〒963-8004 郡山市中町1-22 大同生命ビル	024(923)5447(代)
水戸	〒310-0805 水戸市中央1-2-19	029(227)1101(代)
牛久	〒300-1234 牛久市中央4-24-2 アルシェビル4階	029(830)8282(代)
宇都宮	〒320-0035 宇都宮市伝馬町2-11	028(634)0121(代)
小山	〒323-0022 小山市駅東通り2-24-18	0285(22)8441(代)
高崎	〒370-0824 高崎市田町57-1	027(322)5554(代)
熊谷	〒360-0043 熊谷市星川12-75	048(521)1285(代)
大宮	〒330-0846 さいたま市大宮区大門町3-42-5	048(641)3786(代)
所沢	〒359-1123 所沢市日吉町18-1 ARAI-181ビル	04(2922)5191(代)
浦和	〒330-0063 さいたま市浦和区高砂3-4-9	048(829)2921(代)
朝霞	〒351-0005 朝霞市根岸台5-3-18	048(463)6099(代)
川越	〒350-1123 川越市脇田本町26-4	049(247)3451(代)
春日部	〒344-0061 春日部市粕壁2-8-13	048(754)6560(代)
越谷	〒343-0845 越谷市南越谷1-19-6 越谷ビル6階	048(961)6730(代)
千葉	〒260-0014 千葉市中央区本千葉町10-5	043(222)4121(代)
稲毛*	〒263-0043 千葉市稲毛区小仲台2-3-12 こみなと稲毛ビル3階	043(222)4121(代)
船橋	〒273-0005 船橋市本町2-27-25	047(432)2711(代)
市川	〒272-0021 市川市八幡1-11-4	047(334)3244(代)
柏	〒277-0842 柏市末広町6-3	04(7145)4155(代)
松戸	〒271-0091 松戸市本町1-5 MKビル5階	047(368)1288(代)
小岩	〒133-0057 江戸川区西小岩1-29-7	03(3671)7581(代)
千住	〒120-0036 足立区千住仲町19-8	03(3882)7638(代)
青戸	〒125-0062 葛飾区青戸3-41-8	03(3602)5106(代)

支社	所在地	電話番号
赤羽	〒115-0045 北区赤羽2-17-4	03(3903)9881(代)
江東	〒136-0071 江東区亀戸2-25-14 立花アネックスビル7階	03(5836)1568(代)
東京	〒101-0032 千代田区岩本町2-4-3	03(3862)1821(代)
日暮里*	〒116-0014 荒川区東日暮里5-48-5 光陽社ビル7階	03(3862)1821(代)
池袋	〒171-0022 豊島区南池袋2-49-4	03(3987)4321(代)
中野	〒165-0026 中野区新井2-30-5	03(3387)4441(代)
烏山	〒157-0062 世田谷区南烏山5-17-8	03(3305)6061(代)
大森	〒143-0016 大田区大森北1-17-4	03(3762)5728(代)
蒲田	〒144-0052 大田区蒲田5-24-2 損保ジャパン蒲田ビル5階	03(5480)4035(代)
田無	〒188-0012 西東京市南町3-25-2	042(461)7609(代)
立川	〒190-0023 立川市柴崎町3-11-2	042(523)0251(代)
八王子	〒192-0083 八王子市旭町9-1 八王子スクエアビル	042(642)1741(代)
相模原*	〒252-0143 相模原市緑区橋本6-5-10 中屋第2ビル4階	042(642)1741(代)
町田	〒194-0022 町田市森野1-32-17	042(722)2603(代)
登戸	〒214-0013 川崎市多摩区登戸新町445-1	044(911)4217(代)
溝の口*	〒213-0001 川崎市高津区溝口2-11-8 リパーストーン第3ビル3階	044(911)4217(代)
川崎	〒210-0004 川崎市川崎区宮本町2-24	044(244)1337(代)
藤が丘	〒227-0043 横浜市青葉区藤が丘2-9-2	045(971)6901(代)
横浜北	〒222-0011 横浜市港北区菊名6-3-14	045(401)1761(代)
横浜	〒231-0047 横浜市中区羽衣町1-3-1	045(261)8381(代)
横浜西	〒241-0821 横浜市旭区二俣川2-50-14 コプレ二俣川オフィス10階	045(273)1042(代)
横須賀	〒238-0008 横須賀市大滝町1-20-1	046(822)2322(代)
湘南	〒236-0028 横浜市金沢区洲崎町6-5	045(781)2081(代)
戸塚	〒244-0002 横浜市戸塚区矢部町17-4	045(871)1101(代)
藤沢	〒251-0054 藤沢市朝日町13-2	0466(23)4150(代)
大和	〒242-0017 大和市大和東3-15-4	046(264)8265(代)
厚木	〒243-0018 厚木市中町4-16-22	046(222)1178(代)
平塚	〒254-0042 平塚市明石町1-24	0463(21)2085(代)
小田原	〒250-0012 小田原市本町1-1-38 あいおいニッセイ同和損保小田原ビル	0465(24)5681(代)
松本	〒390-0815 松本市深志2-4-26	0263(36)5291(代)
長野	〒380-0935 長野市中御所1-16-20	026(268)0227(代)
新潟	〒950-0088 新潟市中央区万代4-1-11	025(243)3618(代)
富山	〒930-0007 富山市宝町1-3-14	076(432)1534(代)
金沢	〒920-0902 金沢市尾張町2-8-23	076(263)0541(代)
福井	〒910-0004 福井市宝永2-1	0776(22)6630(代)
沼津	〒410-0056 沼津市高島町11-13	055(921)5325(代)
富士	〒417-0047 富士市青島町192-2 サン・アイ富士ビル2階	0545(52)8761(代)
清水	〒424-0815 静岡市清水区江尻東2-1-5	054(365)2919(代)
静岡	〒420-0852 静岡市葵区紺屋町11-4	054(254)2551(代)
藤枝	〒426-0034 藤枝市駅前2-14-20 第2フラワービル3階	054(645)7600(代)
浜松	〒430-0926 浜松市中区砂山町353-8	053(454)2501(代)

支社	所在地	電話番号
豊橋	〒440-0888 豊橋市駅前大通3-53	0532(54)0515(代)
岡崎	〒444-0044 岡崎市康生通南2-3	0564(21)4822(代)
熱田	〒456-0034 名古屋熱田区伝馬2-2-4	052(681)8538(代)
春日井	〒486-0916 春日井市八光町1-20-2	0568(31)2866(代)
名古屋	〒460-0003 名古屋市中区錦3-6-34	052(962)8911(代)
名古屋東	〒465-0093 名古屋市中区東一社2-25	052(705)3522(代)
名古屋西	〒453-0054 名古屋市中村区鳥居西通1-13	052(413)2821(代)
一宮	〒491-0904 一宮市神山1-4-6	0586(45)5230(代)
四日市	〒510-0074 四日市市鷺の森1-1-18	059(351)1065(代)
津	〒514-0033 津市丸之内34-5 津中央ビル3階	059(229)2881(代)
岐阜	〒500-8175 岐阜市長住町2-16-3	058(265)6811(代)
大津	〒520-0042 大津市島の関2-2	077(524)1580(代)
京都	〒600-8099 京都市下京区仏光寺通烏丸東入	075(361)8111(代)
京都西	〒615-8073 京都市西京区桂野里町41-73	075(392)3992(代)
京都南	〒612-8362 京都市伏見区西大手町307-60	075(621)5633(代)
奈良	〒631-0823 奈良市西大寺国見町1-3-7	0742(43)8011(代)
高槻	〒569-0072 高槻市京口町9-5	072(671)8815(代)
豊中	〒561-0884 豊中市岡町北1-2-17	06(6853)6565(代)
寝屋川	〒572-0837 寝屋川市早子町10-21	072(820)2850(代)
大阪	〒541-0048 大阪市中央区瓦町3-6-5 銀泉備後町ビル3階	06(4706)1090(代)
大阪西	〒551-0002 大阪市大正区三軒家東1-19-14	06(6554)8561(代)
大阪南	〒558-0013 大阪市住吉区我孫子東1-10-6	06(6691)3551(代)
大阪東	〒546-0002 大阪市東住吉区杭全1-16-27	06(4301)8585(代)
大阪北	〒532-0023 大阪市淀川区十三東1-10-26	06(6302)7798(代)
布施	〒577-0056 東大阪市長堂3-4-24	06(6784)6121(代)
堺	〒590-0048 堺市堺区一条通16-1	072(238)3848(代)
藤井寺	〒583-0027 藤井寺市岡2-10-15	072(952)1410(代)
岸和田	〒596-0054 岸和田市宮本町29-26	072(431)3732(代)
和歌山	〒640-8331 和歌山市美園町2-1	073(436)7311(代)
川西	〒666-0033 川西市栄町10-16	072(758)1516(代)
尼崎	〒660-0881 尼崎市昭和通2-7-1 ニユーアルカイクビル5階	06(6482)7611(代)
西宮	〒662-0918 西宮市六湛寺町14-5	0798(35)5335(代)
神戸	〒650-0004 神戸市中央区中山手通2-1-8	078(391)5401(代)
神戸西	〒654-0024 神戸市須磨区大田町3-1-4	078(732)3557(代)
明石	〒673-0016 明石市松の内2-8-3	078(927)0202(代)
姫路	〒670-0947 姫路市北条432-14	079(225)2006(代)
岡山	〒700-0821 岡山市北区中山下1-2-3	086(225)1908(代)
倉敷	〒710-0826 倉敷市老松町2-7-2	086(425)7815(代)
松江	〒690-0006 松江市伊勢宮町519-1 松江大同生命ビル5階	0852(22)4380(代)
福山	〒720-0812 福山市霞町1-2-11	084(923)2426(代)

支社	所在地	電話番号
呉	〒737-0045 呉市本通2-1-23 大同生命呉ビル	0823(24)3390(代)
広島	〒732-0826 広島市南区松川町1-19	082(262)1141(代)
広島西	〒733-0812 広島市西区己斐本町2-12-28	082(272)8346(代)
徳山	〒745-0073 周南市代々木通2-47	0834(21)0787(代)
宇部	〒755-0042 宇部市松島町18-10	0836(31)3709(代)
下関	〒750-0012 下関市観音崎町12-10	083(223)8266(代)
高松	〒760-0056 高松市中新町2-5	087(861)0795(代)
松山	〒790-0003 松山市三番町6-8-1	089(941)2270(代)
徳島	〒770-0923 徳島市大道1-62 中筋ビル4階	088(626)0151(代)
高知	〒780-0053 高知市駅前町2-16	088(824)0353(代)
小倉	〒802-0005 北九州市小倉北区堺町2-3-20	093(531)1835(代)
八幡	〒806-0028 北九州市八幡西区熊手2-3-13	093(631)1731(代)
福岡東	〒813-0013 福岡市東区香椎駅前2-1-21	092(672)1911(代)
福岡	〒812-0011 福岡市博多区博多駅前3-26-23	092(474)1971(代)
福岡西	〒814-0021 福岡市早良区荒江3-11-32	092(831)6781(代)
福岡南	〒812-0879 福岡市博多区銀天町3-6-21	092(571)3318(代)
久留米	〒830-0018 久留米市通町8-6	0942(35)6161(代)
佐賀	〒840-0801 佐賀市駅前中央1-4-8	0952(26)7313(代)
佐世保	〒857-0864 佐世保市戸尾町3-5	0956(24)2264(代)
長崎	〒850-0032 長崎市興善町2-31	095(826)5231(代)
熊本	〒860-0806 熊本市中央区花畑町4-3	096(353)1281(代)
大分	〒870-0034 大分市都町1-1-1	097(534)0054(代)
宮崎	〒880-0806 宮崎市広島2-12-11	0985(28)1811(代)
鹿児島	〒892-0844 鹿児島市山之口町12-14	099(224)3835(代)
那覇	〒900-0006 那覇市おもろまち1-3-31 那覇新都心メディアビル西棟9階	098(941)3313(代)
コザ*	〒904-0031 沖縄市上地1-1-1 コザ・ミュージックタウン1階	098(941)3313(代)

\*は営業所

(2020年7月1日現在)

## ④海外事務所

名称	所在地	電話番号
ニューヨーク駐在員事務所 TAIYO LIFE COMPANY NEW YORK REPRESENTATIVE OFFICE	405 Lexington Avenue, 26th Floor, New York, NY 10174	(1)212-541-2421
ヤンゴン駐在員事務所 TAIYO LIFE INSURANCE COMPANY YANGON REPRESENTATIVE OFFICE	#1606, 16th Floor, Sakura Tower 339 Bogyoke Aung San Road, Kyauktada Township, Yangon, Myanmar	(95)1-255-073

(2020年7月1日現在)

## 【10】株式の総数

(2020年3月31日現在)

発行可能株式総数	6,000千株
発行済株式の総数	2,500千株
当期末株主数	1名

## 【11】株式の状況

### ①発行済株式の種類等

(2020年3月31日現在)

発行済株式	種類	発行数	内容
	普通株式	2,500千株	—

### ②大株主

(2020年3月31日現在)

株主名	当社への出資状況		当社の大株主への出資状況	
	持株数	持株比率	持株数	持株比率
株式会社T&Dホールディングス	2,500千株	100.00%	—千株	—%

## 【12】主要株主の状況

(2020年3月31日現在)

名称	主たる営業所又は事務所の所在地	資本金	事業の内容	設立年月日	株式等の総数等に占める所有株式等の割合
株式会社T&Dホールディングス	東京都中央区日本橋2丁目7番1号	207,111百万円	①生命保険会社、その他の保険業法の規定により子会社とした会社の経営管理 ②その他上記に掲げる業務に附随する業務	2004年4月1日	100.0%

## 2 保険会社の主要な業務の内容

### 【1】会社の目的

当社は、定款第2条に次の業務を行うことを目的とする旨定めています。

- ①生命保険業
- ②他の保険会社（外国保険業者を含む。）その他金融業を行う者の業務の代理または事務の代行、債務の保証その他前号の業務に付随する業務
- ③国債、地方債または政府保証債の売買、地方債または社債その他の債券の募集または管理の受託その他の保険業法により行うことのできる業務および保険業法以外の法律により生命保険会社が行うことのできる業務
- ④その他前各号に掲げる業務に付帯または関連する事項

### 【2】主要な業務の内容

当社が行う主要な業務の内容は、次のとおりです。

- ①生命保険業  
生命保険業免許に基づき、生命保険の引受けを行うとともに、保険料として収受した金銭その他の資産の運用を行っています。
- ②付随業務  
大同生命保険株式会社および損害保険ジャパン株式会社の、業務の代理および事務の代行を行っています。