

1 会社の概況及び組織

[1] 沿革

明治26年 5月	[名古屋生命保険株式会社]として創立 (名古屋市西区伝馬町) 初代社長 鈴木総兵衛	11年 7月	「フィナンシャルワン」業務提携を発表
41年 7月	本店を東京市京橋区に移し、太陽生命保険株式会社に商号変更	7月	株式会社大和総研との共同出資により太陽情報産業株式会社を設立
44年11月	西脇清三郎、社長に就任(当時、西脇銀行社長、小千谷銀行頭取)	10月	「ルネッセ」(変額保険)発売
昭和 5年 4月	本店を東京市日本橋区に移転	10月	太陽ライフガンマ投資顧問株式会社が大同生命投資顧問株式会社と合併し、ティ・アンド・ディ太陽大同投資顧問株式会社に商号変更
23年 2月	太陽生命保険相互会社として再発足	10月	太陽生命コンファーム株式会社が大同生命コンファーム株式会社の業務を統合し、ティ・アンド・ディコンファーム株式会社に商号変更(現T&Dコンファーム株式会社)
3月	財団法人鉄道弘済会と法人代理店契約を締結	11月	「ハッピー・メロディーFシリーズ」(定期付養老保険)発売
26年 4月	5年満期「月掛貯蓄保険」発売	12年 4月	「とことん介護Fシリーズ」発売
32年11月	太陽不動産株式会社(現東陽興産株式会社)を設立	4月	太陽生命リーシング株式会社が株式会社日本エルピーガスメーターリースと合併し、太陽生命リース株式会社に商号変更
37年 4月	大部孫大夫、相互会社設立以来の初代社長に就任	4月	アメリカ太陽生命投資顧問株式会社とガイドウインターナショナル株式会社をティ・アンド・ディ太陽大同投資顧問株式会社の子会社としたうえで両社を合併し、ティ・アンド・ディ投資顧問U.S.A.株式会社に商号変更(T&Dアセットマネジメント(U.S.A.)株式会社)
42年 1月	太陽火災海上保険株式会社と業務提携	6月	ガイドウライフアセットマネジメントケイマン株式会社がティ・アンド・ディ・アセットマネジメントケイマン株式会社に商号変更し、同時にティ・アンド・ディ太陽大同投資顧問株式会社が子会社化
43年 5月	5年満期「ひまわり保険」発売	7月	太陽生命ビジネスサービス株式会社、太陽生命コンピュータサービス株式会社の業務を再編し、太陽生命キャリアスタッフ株式会社、太陽生命オフィスサポート株式会社にそれぞれ商号変更
46年 6月	太陽生命代行株式会社(現東陽保険代行株式会社)を設立	13年 3月	太陽火災海上保険株式会社を子会社化
49年 9月	10年満期「けんこうひまわり保険」発売	6月	総合情報システム「NET'S 01(ネット・ゼロワン)」の導入を開始
53年 4月	大部社長が会長、西脇教二郎副社長が社長に就任	8月	日本興亜損害保険株式会社(現損害保険ジャパン日本興亜株式会社)と損害保険分野における業務提携を発表
56年 4月	太陽信用保証株式会社を設立	10月	太陽情報産業株式会社が大同生命保険相互会社(現大同生命保険株式会社)のシステム部門を統合し、ティ・アンド・ディ情報システム株式会社に商号変更
58年 4月	「ひまわり年金プラン」発売	10月	「らくちんサービス」(電話・インターネットによるご契約者貸付等の取扱い)の開始
59年 5月	財団法人ひまわり厚生財団(現公益財団法人太陽生命厚生財団)を設立	10月	「太陽生命の特殊終身保険ロング・フォーFシリーズ」発売
61年 5月	アメリカ太陽生命投資顧問株式会社に設立	10月	ティ・アンド・ディ・フィナンシャル生命保険株式会社(旧東京生命保険相互会社、現T&Dフィナンシャル生命保険株式会社)の株式を取得し、同時に同社の関連会社2社(東生システムサービス株式会社、株式会社東京生命収納サービス)を関連会社化
8月	太陽生命投資顧問株式会社に設立	14年 1月	東生システムサービス株式会社と株式会社東京生命収納サービスがティ・アンド・ディ・システムサービス株式会社、ティ・アンド・ディ収納サービス株式会社にそれぞれ商号変更
10月	けんこうひまわり保険「レディー」発売	3月	日本興亜損害保険株式会社(現損害保険ジャパン日本興亜株式会社)の損害保険商品を販売開始
62年10月	「ひまわり終身プラン」発売	4月	太陽火災海上保険株式会社が日本興亜損害保険株式会社(現損害保険ジャパン日本興亜株式会社)と合併
63年 1月	太陽生命インターナショナル(英国)株式会社に設立	4月	太陽ビルマネジメント株式会社を設立
7月	太陽生命ビジネスサービス株式会社に設立	4月	「けんこうレディ ² Fシリーズ」「けんこうミスター ² Fシリーズ」発売
平成 元年 5月	太陽生命リーシング株式会社に設立	5月	大同ライフ投信株式会社の議決権を取得し関連会社化
2年 7月	待鳥啓三専務が社長に就任	7月	ティ・アンド・ディ太陽大同投資顧問株式会社が大同ライフ投信株式会社と合併し、ティ・アンド・ディ・アセットマネジメント株式会社に商号変更(現T&Dアセットマネジメント株式会社)
3年 5月	ひまわり学資プラン「がんばれ」発売		
7月	太陽生命コンファーム株式会社に設立		
4年 7月	生存給付金付定期保険「エール」発売		
10月	「ひまわりカード」発行		
5年 5月	創立100周年		
6年 7月	太陽生命コンピュータサービス株式会社に設立		
7年 7月	待鳥社長が会長、吉池正博常務が社長に就任		
8年10月	太陽火災海上保険株式会社と販売提携		
9年 5月	太陽生命投資顧問株式会社がジャパン・ガンマ投資顧問株式会社と合併し、太陽ライフガンマ投資顧問株式会社に商号変更		
10月	シンボルマーク決定		
10年 9月	「ハッピー・チケット」(養老保険)発売		
9月	口座振替取扱料率導入		
11年 1月	大同生命保険相互会社(現大同生命保険株式会社)と全面的な業務提携のための基本協定を締結(同年6月、グループ名称を「T&D保険グループ」に決定)		
2月	太陽生命リーシング株式会社が株式会社日本エルピーガスメーターリースの株式を取得し、子会社化		
4月	「ひまわりけんこうプランFシリーズ」発売		

14年 8月	太陽生命リース株式会社が大同生命リース株式会社から営業譲渡を受け、ティ・アンド・ディ太陽大同リース株式会社に商号変更(現T&Dリース株式会社)	20年11月	新営業支援システム (T-SMAP) が「2008 CRM ベストプラクティス賞」受賞
10月	ティ・アンド・ディ情報システム株式会社がティ・アンド・ディ・システムサービス株式会社と合併(現T&D情報システム株式会社)	21年 3月	株式会社T&Dホールディングスを割当先として500億円を増資(増資後の資本金等:資本金625億円、資本準備金625億円)
15年 3月	ティ・アンド・ディ収納サービス株式会社を清算	6月	“養老保険(一時払)”(無配当養老保険) 発売 大石社長が会長、中込賢次専務が社長に就任
4月	相互会社から株式会社に組織変更(資本金375億円、資本準備金375億円) 東京証券取引所市場第一部に株式を上場	11月	第2回期限前償還条項付無担保社債(劣後特約付及び分割制限少数人数私募) 発行
4月	“太陽生命の保険組曲”(終身保険) 発売	22年 3月	太陽生命キャリアスタッフ株式会社を清算
4月	“超エール”(生存給付金付定期保険) 発売	3月	“生活応援保険”(無配当収入保障保険) 発売
11月	第1回期限前償還条項付無担保社債(劣後特約付) 発行	6月	“保険組曲Best 総合年金リレープラン” 発売
11月	“太陽生命のやさしい保険”(無選択型医療保険) 発売	10月	第3回期限前償還条項付無担保社債(劣後特約付及び適格機関投資家限定) 発行
11月	“一部転換制度”“家族承継制度” 導入	23年 3月	“生活応援保険(介護型)”(無配当介護収入保障保険) 発売
16年 1月	吉池社長が会長、大石勝郎専務が社長に就任	4月	中込社長が株式会社T&Dホールディングス社長、田中勝英副社長が社長に就任
2月	“太陽生命の保険組曲 介護充実プラン” 発売	4月	ニューヨーク駐在員事務所を開設
4月	当社、大同生命保険株式会社、ティ・アンド・ディ・フィナンシャル生命保険株式会社(現T&Dフィナンシャル生命保険株式会社)が共同で、株式移転により完全親会社となる株式会社T&Dホールディングスを設立(設立と同時に「株式会社T&Dホールディングス」は東京証券取引所市場第一部及び大阪証券取引所市場第一部に株式を上場。当社は東京証券取引所市場第一部に上場していた当社株式の上場を廃止)	11月	銀行窓口で個人年金保険の販売を開始
4月	太陽生命オフィスサポート株式会社が大同生命カスタマーサービス株式会社と合併し、T&Dカスタマーサービス株式会社に商号変更	11月	「持続可能な社会の形成に向けた金融行動原則(21世紀金融行動原則)」に署名
4月	“介護保障特約” 発売	24年 3月	ご契約加入手続きのペーパーレス化・キャッシュレス化、及びテレビ電話によるお客様相談や健康確認を開始
8月	“太陽生命のやさしい保険 医療集中プラン” 発売	4月	ヤンゴン(ミャンマー) 駐在員事務所を開設
8月	太陽ビルマネジメント株式会社を清算	10月	富国信用保証株式会社の株式及び同社が保証する個人ローン債権を取得
9月	“けんこうレディエース” “けんこうミスターエース” 発売	12月	満期保険金・年金のお支払い手続きのペーパーレス化の取扱いを開始
17年 2月	太陽生命インターナショナル(英国) 株式会社を登記抹消	25年 9月	第4回期限前償還条項付無担保社債(劣後特約付・適格機関投資家限定分付分割制限少数人数私募) 発行
4月	“年金払介護保障特約” “保険料免除特約” “保険料免除特約(介護型)” 発売	26年 3月	銀行窓口で“終身生活介護年金保険” 発売
7月	顧客サービス職員制度を導入	4月	“保険組曲Best”の介護保険及び“保険料払込免除特約”の保障範囲を公的介護保険制度の要介護3以上から要介護2以上に拡大
8月	“一生健命”(年金払終身介護保障保険) 発売	4月	従来の介護保険に加えて、公的介護保険制度の要介護1以上から保障を提供する“軽度介護保険”を発売
12月	“介護保障特約付団体信用生命保険” 発売	10月	“保険組曲Best”の医療保険のご契約加入年齢を75歳から85歳に拡大
18年 3月	栃木県那須塩原市に「太陽生命の森林」を設置	27年 3月	「保険契約支援システム」に関する発明について、日本における特許権を取得
6月	執行役員制度を導入	4月	“特定疾病治療保険” “団体生活介護保険” 発売
8月	本店を東京都港区に移転	10月	銀行窓口で“生存給付金付特別終身保険” 発売
9月	“医療サプリ”(重点疾病一時金保険) “既成緩和”(選択緩和型医療保険) 発売	28年 1月	本店を現在地(東京都中央区)に移転
19年 3月	T&Dアセットマネジメント株式会社の株式を、株式会社T&Dホールディングスに譲渡	3月	生命保険加入時の告知の査定自動化を開始
3月	国連環境計画・金融イニシアティブ (UNEP FI) が提唱する「責任投資原則 (PRI)」に署名	3月	“ひまわり認知症治療保険”(無配当選択緩和型7大疾病(および女性疾病)一時金保険) “働けなくなったときの保険”(無配当就業不能収入保障保険) 発売
4月	“わくわくポッケ”(こども保険) 発売	4月	「かけつけ隊サービス」を開始
10月	“指定代理請求特約” 取扱いを個人保険全商品に拡大	10月	山形県上山市と「上山型温泉クアオルト(健康保養地)活用包括的連携に関する協定書」を締結
11月	滋賀県高島市に「太陽生命くつぎの森林」を設置	12月	給付金ご請求手続きのペーパーレス化の取扱いを開始
20年 3月	苦情対応の国際規格「ISO10002」の適合性の認証を取得	29年 2月	ミャンマーにおいてAcePlus Solutions Company Limitedとの共同出資によりThuriya Ace Technology Company Limitedを設立
4月	新営業支援システム (T-SMAP) 導入		
10月	“保険組曲Best” 発売		

【2】取締役、監査役及び執行役員

①取締役及び監査役

男性18名 女性0名（取締役及び監査役のうち女性の比率0%）

役職名 〔職名〕	氏名 (生年月日)	略歴など
代表取締役社長	たなか かつ ひで 田 中 勝 英 (昭和29年7月20日)	昭和52年4月 太陽生命入社 平成13年7月 当社取締役 平成16年3月 当社常務取締役 平成18年6月 当社取締役常務執行役員 平成19年4月 当社取締役専務執行役員 平成20年6月 当社代表取締役専務執行役員 平成21年6月 当社代表取締役副社長 平成23年4月 当社代表取締役社長（現任） 平成23年6月 兼 T&Dホールディングス 取締役（現任）
代表取締役副社長 〔営業本部長〕	そえ じま なお き 副 島 直 樹 (昭和33年11月20日)	昭和56年4月 太陽生命入社 平成21年4月 当社執行役員 平成23年4月 当社常務執行役員 平成23年6月 当社取締役常務執行役員 平成26年4月 当社代表取締役専務執行役員 平成28年4月 当社代表取締役副社長（現任）
取締役専務執行役員	よこ やま てる のり 横 山 輝 紀 (昭和29年10月1日)	昭和52年4月 太陽生命入社 平成18年6月 T&Dホールディングス 執行役員 平成19年4月 当社常務執行役員 平成19年6月 当社取締役常務執行役員 平成21年6月 兼 T&Dホールディングス 取締役常務執行役員 平成26年4月 当社取締役専務執行役員（現任） 平成26年4月 兼 T&Dホールディングス 取締役専務執行役員（現任）
取締役専務執行役員	くま た きょう じ 熊 田 享 司 (昭和29年9月27日)	昭和52年4月 太陽生命入社 平成20年4月 当社執行役員 平成21年6月 当社取締役常務執行役員 平成25年4月 当社常務執行役員 平成27年4月 兼 T&Dホールディングス 常務執行役員 平成27年6月 当社取締役常務執行役員 平成29年4月 当社取締役専務執行役員（現任）
取締役常務執行役員 〔商品部長〕	ぎ が のぶ とし 儀 賀 信 利 (昭和37年11月7日)	昭和60年4月 太陽生命入社 平成22年4月 当社執行役員 平成22年6月 当社取締役執行役員 平成29年4月 当社取締役常務執行役員（現任）
取締役常務執行役員	た むら やす ろう 田 村 泰 朗 (昭和37年9月2日)	昭和62年4月 太陽生命入社 平成26年4月 当社執行役員 平成27年6月 当社取締役執行役員 平成29年4月 当社取締役常務執行役員（現任）
取締役常務執行役員	きし のぶ ゆき 岸 信 之 (昭和38年2月28日)	昭和62年4月 太陽生命入社 平成26年4月 当社執行役員 平成27年6月 当社取締役執行役員 平成29年4月 当社取締役常務執行役員（現任）
取締役常務執行役員	み かめ まさ お 三 瓶 雅 央 (昭和35年1月30日)	昭和58年4月 太陽生命入社 平成27年6月 ペット&ファミリー少額短期 保険 代表取締役社長 平成29年4月 当社常務執行役員 平成29年6月 当社取締役常務執行役員（現任）

役職名 〔職名〕	氏名 (生年月日)	略歴など
取締役執行役員 〔主計部長〕	しもや しき ゆかり 下屋敷 縁 (昭和39年7月19日)	昭和63年4月 太陽生命入社 平成27年4月 当社執行役員 平成28年6月 当社取締役執行役員 (現任)
取締役執行役員 〔コミュニケーションセンター部長〕	ほり たけ ひろ 堀 武博 (昭和41年10月9日)	平成2年4月 太陽生命入社 平成27年4月 当社執行役員 平成29年6月 当社取締役執行役員 (現任)
取締役執行役員 〔運用企画部長〕	ね がま たけし 根 釜 健 (昭和38年8月18日)	昭和62年4月 太陽生命入社 平成27年4月 T&Dホールディングス 執行役員 平成28年4月 当社執行役員 平成29年6月 当社取締役執行役員 (現任)
取締役 (社外役員)	ふく だ やす お 福田 弥夫 (昭和33年7月24日)	平成27年6月 当社取締役 (現任) (日本大学危機管理学部 学部長)
取締役 (社外役員)	や お かず お 八尾 和夫 (昭和26年10月23日)	平成28年6月 当社取締役 (現任) (東京証券信用組合 理事長)
取締役	うえ はら ひろ ひさ 上原 弘久 (昭和37年1月25日)	昭和59年4月 太陽生命入社 平成23年4月 T&Dホールディングス 執行役員 平成24年4月 兼 T&Dフィナンシャル生命 取締役 平成26年4月 当社執行役員 平成26年6月 当社取締役執行役員 平成27年4月 当社取締役常務執行役員 平成28年4月 当社取締役専務執行役員 平成29年4月 当社取締役 (現任) 平成29年4月 兼 T&Dホールディングス 副社長執行役員 平成29年6月 兼 T&Dフィナンシャル生命 取締役 (現任) 平成29年6月 兼 T&Dホールディングス 代表取締役副社長 (現任)
常勤監査役	まつ え しん いち 松江 晋一 (昭和32年1月21日)	昭和54年4月 太陽生命入社 平成26年4月 当社常勤監査役 (現任)
監査役 (社外役員)	いな みね きよ たか 稲嶺 清孝 (昭和32年7月18日)	平成28年6月 当社監査役 (現任) (公認会計士) (税理士)
監査役 (社外役員)	たに がき たけ と 谷 垣 岳人 (昭和39年1月28日)	平成28年6月 当社監査役 (現任) (弁護士)
監査役	や ない じゅん いち 矢内 淳一 (昭和36年3月3日)	昭和59年4月 太陽生命入社 平成29年6月 当社監査役 (現任) 平成29年6月 兼 T&Dホールディングス 常勤監査役 (現任)

②執行役員

役職名 (職名)	氏名 (生年月日)	略歴など
執行役員 〔企画部長〕	なかむらしゅういち 中村修一 (昭和44年7月5日)	平成4年4月 太陽生命入社 平成27年4月 当社執行役員 (現任)
執行役員 〔地区営業本部長〕	かわいひろゆき 川合啓之 (昭和37年5月1日)	昭和61年4月 太陽生命入社 平成28年4月 当社執行役員 (現任)
執行役員 〔契約部長〕	せきよしじゅんや 関吉淳也 (昭和38年8月5日)	昭和61年4月 太陽生命入社 平成28年4月 当社執行役員 (現任)
執行役員 〔IT企画部長〕	わたなべかずのり 渡邊和典 (昭和40年3月9日)	昭和62年4月 太陽生命入社 平成28年4月 当社執行役員 (現任)
執行役員 〔総合リスク管理部長〕	とうじょうたかし 東城孝 (昭和38年10月29日)	昭和61年4月 太陽生命入社 平成29年4月 当社執行役員 (現任)
執行役員 〔法務コンプライアンス部長〕	ふたみようこ 二見陽子 (昭和37年7月31日)	平成3年2月 太陽生命入社 平成29年4月 当社執行役員 (現任)
執行役員 〔法人代理店営業部長〕	はつしばすすむ 初芝進 (昭和42年3月4日)	平成4年4月 太陽生命入社 平成29年4月 当社執行役員 (現任)

(平成29年6月28日現在)

【3】会計監査人の氏名又は名称

新日本有限責任監査法人

【4】従業員等の状況

①従業員の在籍・採用状況

区分	平成27年度末 在籍数(名)	平成28年度末 在籍数(名)	平成27年度 採用数(名)	平成28年度 採用数(名)	平成28年度末	
					平均年齢	平均勤続年数
内勤職員・嘱託計	2,380	2,468	90	91	44.6歳	18年 8ヵ月
(男子)	1,152	1,130	64	66	44.0歳	16年 9ヵ月
(女子)	1,228	1,338	26	25	45.1歳	20年 2ヵ月
(総合職)	1,300	1,283	74	80	44.1歳	17年 6ヵ月
(一般職)	1,080	1,185	16	11	45.1歳	19年11ヵ月
内勤職員	2,268	2,356	57	57	43.7歳	19年 5ヵ月
(男子)	1,056	1,035	38	39	42.2歳	18年 1ヵ月
(女子)	1,212	1,321	19	18	44.9歳	20年 5ヵ月
(総合職)	1,202	1,184	48	51	42.6歳	18年 9ヵ月
(一般職)	1,066	1,172	9	6	44.9歳	20年 1ヵ月
嘱託	112	112	33	34	62.0歳	2年 6ヵ月
(男子)	96	95	26	27	62.9歳	2年 7ヵ月
(女子)	16	17	7	7	56.8歳	2年 0ヵ月
(総合職)	98	99	26	29	61.9歳	2年 6ヵ月
(一般職)	14	13	7	5	62.4歳	2年 0ヵ月
営業職員	8,631	8,902	2,463	2,474	48.8歳	9年 6ヵ月
(男子)	0	0	0	0	—	—
(女子)	8,631	8,902	2,463	2,474	48.8歳	9年 6ヵ月
顧客サービス職員	203	—	—	—	—	—
合 計	11,214	11,370	—	—	—	—

- (注) 1. 嘱託の採用数には、平成27年度32名、平成28年度32名の継続雇用制度による嘱託再雇用者を含んでいます。
 2. 平成28年4月1日付にて顧客サービス職員を内勤職員に移行しました。
 当期末の内勤職員（一般職）には、旧顧客サービス職員151名を含みます。

<参考：募集代理店数>

区分	平成27年度末	平成28年度末
法人	106	110
個人	38	29
合 計	144	139

区分	平成27年度末	平成28年度末
保険仲立人	3	3

②平均給与（内勤職員・嘱託）

(単位：千円)

区分	平成28年3月	平成29年3月
内勤職員・嘱託計	371	375

- (注) 1. 平均給与月額とは平成29年3月中の税込基準給与額であり、賞とおよび時間外手当などは含んでいません。
 2. 平成28年4月1日付にて内勤職員に移行した顧客サービス職員は含んでいません。

③平均報酬（営業職員）

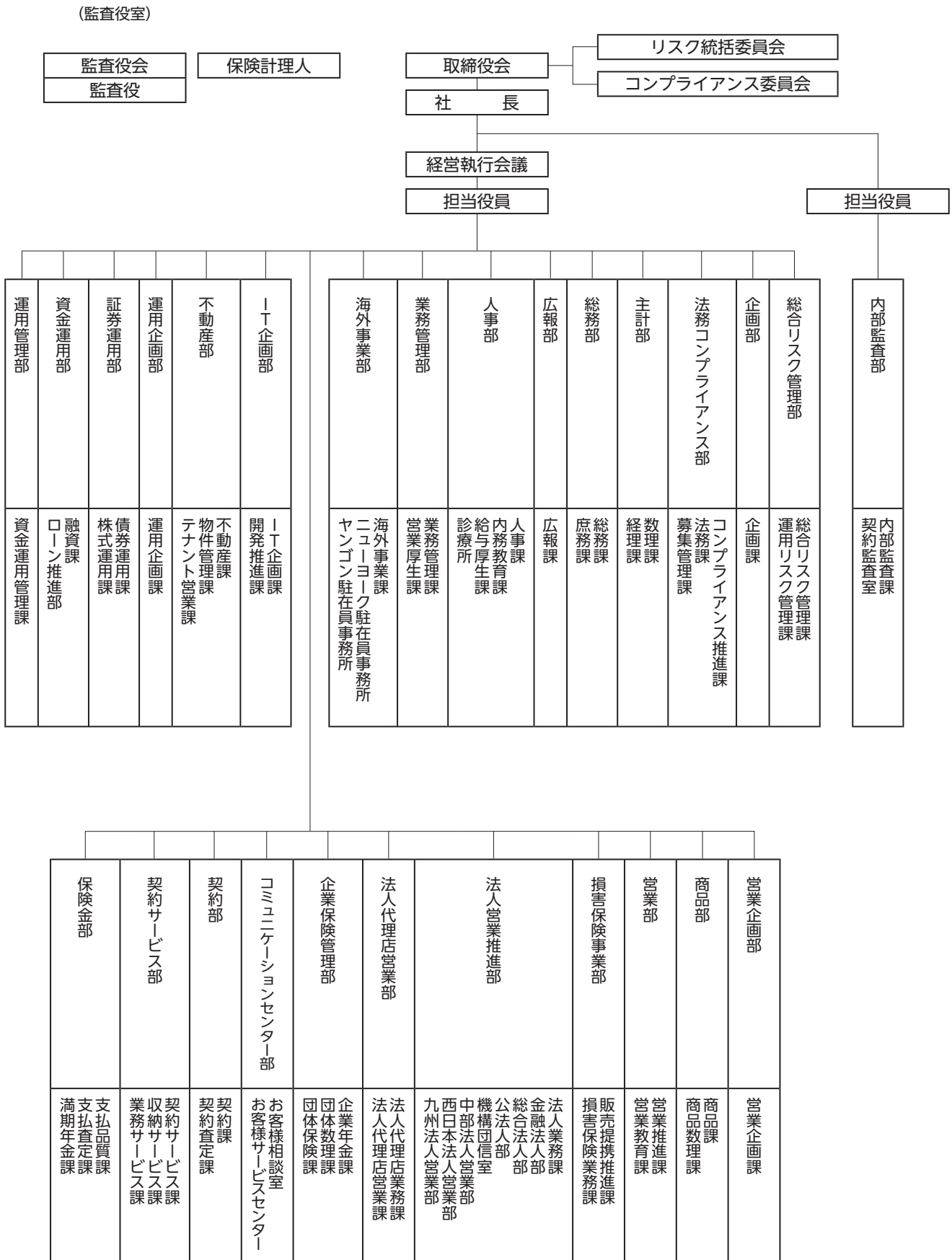
(単位：千円)

区分	平成27年度	平成28年度
営業職員	234	230

- (注) 1. 平均報酬は各年度の平均報酬であり、賞とおよび時間外手当などは含んでいません。
 2. 平均報酬は、各年度の報酬総額を延べ在籍数で除した数値です。

[5] 本社組織図

(平成29年7月1日現在)



【6】経営の組織

当社の経営上の組織に関しては主に以下のものがあります。

①株主総会

当社の決算書類・事業内容の報告や利益金の処分、役員の選任など、法令等で定める重要事項を決議いたします。

②取締役会

取締役会は、取締役全員をもって構成され、当社の業務執行を決し、取締役の職務の執行を監督いたします。

③監査役会

監査役会は、監査役全員をもって組織され、監査に関する重要な事項について報告を受け、検討・協議を行い、または決議いたします。

④経営執行会議

経営執行会議は、社長および社長の指名する執行役員等で構成され、業務執行に関する重要な事項を決議いたします。

⑤コンプライアンス委員会

コンプライアンス委員会は、法令等遵守体制の確立に関する事項を審議し、施策方針を決定いたします。

⑥リスク統括委員会

リスク統括委員会は、リスク管理体制確立の諸施策に関する事項を審議し、施策方針を決定いたします。

【7】本社組織

区分	平成27年度末	平成28年度末
部	27	27
課	62	62

【8】支社等の組織

区分	平成27年度末	平成28年度末
支社	143	143
営業所	7	12

【9】店舗網

①本社

名称	郵便番号	所在地	電話
本社	103-6031	東京都中央区日本橋2-7-1	お客様サービスセンター 0120-97-2111

(平成29年7月1日現在)

②法人営業関連サービス網

名称	郵便番号	所在地
法人営業推進部	108-0075	東京都港区港南2-16-2 太陽生命品川ビル
金融法人部		
総合法人部		
公法人部		
機構団信室		
中部法人営業部	460-0003	愛知県名古屋市中区錦3-6-34 太陽生命名古屋ビル5F
西日本法人営業部	542-0076	大阪府大阪市中央区難波2-1-2 太陽生命難波ビル7F
九州法人営業部	812-0011	福岡県福岡市博多区博多駅前3-26-23 太陽生命博多ビル
企業保険管理部	108-0075	東京都港区港南2-16-2 太陽生命品川ビル

(平成29年7月1日現在)

③全国支社等一覧

支社	所在地	電話番号
旭川	〒070-0031 旭川市一条通9-右10	0166(23)4024(代)
札幌北	〒001-0908 札幌市北区新琴似8条1-1-41	011(709)5526(代)
札幌	〒060-0002 札幌市中央区北2条西3-1	011(231)5533(代)
札幌東	〒004-0052 札幌市厚別区厚別中央2条5-4-18	011(896)1410(代)
札幌南	〒005-0003 札幌市南区澄川3条5-2-13	011(842)1711(代)
札幌西	〒063-0812 札幌市西区琴似2条7-2-3	011(612)5501(代)
小樽	〒047-0032 小樽市稲穂2-6-3	0134(25)7060(代)
函館	〒040-0011 函館市本町12-2	0138(51)8550(代)
青森	〒030-0861 青森市長島2-25-1	017(776)2413(代)
八戸	〒031-0081 八戸市柏崎1-10-12	0178(46)1181(代)
盛岡	〒020-0878 盛岡市肴町3-9	019(653)3102(代)
秋田	〒010-0951 秋田市山王3-1-12	018(863)8111(代)
石巻	〒986-0825 石巻市穀町3-15	0225(23)0206(代)
塩釜	〒985-0021 塩釜市尾島町16-10	022(363)0527(代)
仙台	〒980-0811 仙台市青葉区一番町2-8-15 太陽生命仙台ビル1階	022(225)3111(代)
仙台南	〒982-0011 仙台市太白区長町5-1-15 エイ・エヌステーションビル	022(249)3271(代)
山形	〒990-0039 山形市香澄町2-2-31 カーニープレイス山形	023(632)2761(代)
新庄	〒996-0023 新庄市沖の町2-4 ビーンズ新庄ビル3階	0233(28)0155(代)
郡山	〒963-8004 郡山市中町1-22 大同生命ビル	024(923)5447(代)
水戸	〒310-0805 水戸市中央1-2-19	029(227)1101(代)
牛久	〒300-1234 牛久市中央4-24-2 アルシェビル4階	029(830)8282(代)
宇都宮	〒320-0035 宇都宮市伝馬町2-11	028(634)0121(代)
小山	〒323-0022 小山市駅東通り2-24-18	0285(22)8441(代)
高崎	〒370-0824 高崎市田町57-1	027(322)5554(代)
熊谷	〒360-0043 熊谷市星川12-75	048(521)1285(代)
大宮	〒330-0846 さいたま市大宮区大門町3-42-5	048(641)3786(代)
所沢	〒359-1123 所沢市日吉町18-1 ARAI-181ビル	04(2922)5191(代)
浦和	〒330-0063 さいたま市浦和区高砂3-4-9	048(829)2921(代)
川口*	〒332-0012 川口市本町4-1-8 川口センタービル7F	048(829)2921(代)
朝霞	〒351-0005 朝霞市根岸台5-3-18	048(463)6099(代)
川越	〒350-1123 川越市脇田本町26-4	049(247)3451(代)
春日部	〒344-0061 春日部市粕壁2-8-13	048(754)6560(代)
越谷	〒343-0845 越谷市南越谷1-19-6 越谷ビル6F	048(961)6730(代)
千葉	〒260-0014 千葉市中央区本千葉町10-5	043(222)4121(代)
稲毛*	〒263-0043 千葉市稲毛区小仲台2-3-12 こみなと稲毛ビル3階	043(222)4121(代)
船橋	〒273-0005 船橋市本町2-27-25	047(432)2711(代)
行徳*	〒272-0144 市川市新井3-4-3 南行徳K2ビル2F	047(432)2711(代)
市川	〒272-0021 市川市八幡1-11-4	047(334)3244(代)
柏	〒277-0842 柏市末広町6-3	04(7145)4155(代)
松戸	〒271-0092 松戸市松戸1331-10	047(368)1288(代)
小岩	〒133-0057 江戸川区西小岩1-29-7	03(3671)7581(代)

支社	所在地	電話番号
千住	〒120-0036 足立区千住仲町19-8	03(3882)7638(代)
青戸	〒125-0062 葛飾区青戸3-41-8	03(3602)5106(代)
赤羽	〒115-0045 北区赤羽2-17-4	03(3903)9881(代)
江東	〒136-0071 江東区亀戸2-25-14 立花アネックスビル	03(5836)1568(代)
東京	〒101-0032 千代田区岩本町2-4-3	03(3862)1821(代)
日暮里*	〒116-0014 荒川区東日暮里5-48-5 光陽社ビル7階	03(3862)1821(代)
池袋	〒171-0022 豊島区南池袋2-49-4	03(3987)4321(代)
渋谷	〒150-0002 渋谷区渋谷2-17-2	03(3409)7841(代)
中野	〒165-0026 中野区新井2-30-5	03(3387)4441(代)
烏山	〒157-0062 世田谷区南烏山5-17-8	03(3305)6061(代)
大森	〒143-0016 大田区大森北1-17-4	03(3762)5728(代)
蒲田*	〒144-0052 大田区蒲田5-24-2 損保ジャパン日本興亜蒲田ビル5階	03(3762)5728(代)
田無	〒188-0012 西東京市南町3-25-2	042(461)7609(代)
立川	〒190-0023 立川市柴崎町3-11-2	042(523)0251(代)
三鷹*	〒180-0006 武蔵野市中町1-9-5 第一中央ビル2階	042(523)0251(代)
八王子	〒192-0083 八王子市旭町9-1 八王子スクエアビル	042(642)1741(代)
府中*	〒183-0023 府中市宮町1-40 KDX府中ビル5階	042(642)1741(代)
相模原*	〒252-0143 相模原市緑区橋本6-5-10 中屋第2ビル4F	042(642)1741(代)
町田	〒194-0022 町田市森野1-32-17	042(722)2603(代)
登戸	〒214-0013 川崎市多摩区登戸新町445-1	044(911)4217(代)
溝の口*	〒213-0001 川崎市高津区溝の口2-11-8 リパーストーン第3ビル3階	044(911)4217(代)
川崎	〒210-0004 川崎市川崎区宮本町2-24	044(244)1337(代)
藤が丘	〒227-0043 横浜市青葉区藤が丘2-9-2	045(971)6901(代)
横浜北	〒222-0011 横浜市港北区菊名6-3-14	045(401)1761(代)
横浜	〒231-0047 横浜市中区羽衣町1-3-1	045(261)8381(代)
横浜中央*	〒221-0835 横浜市神奈川区鶴屋町2-26-4 第3安田ビル7階	045(261)8381(代)
港南台*	〒234-0054 横浜市港南区港南台3-3-1 港南台214ビル5階	045(261)8381(代)
横浜西	〒241-0821 横浜市旭区二俣川12-85-3 二俣川NKビル3階	045(273)1042(代)
横須賀	〒238-0008 横須賀市大滝町1-20-1	046(822)2322(代)
湘南	〒236-0028 横浜市金沢区洲崎町6-5	045(781)2081(代)
戸塚	〒244-0002 横浜市戸塚区矢部町17-4	045(871)1101(代)
藤沢	〒251-0054 藤沢市朝日町13-2	0466(23)4150(代)
大和	〒242-0017 大和市大和東3-15-4	046(264)8265(代)
厚木	〒243-0018 厚木市中町4-16-22	046(222)1178(代)
平塚	〒254-0042 平塚市明石町1-24	0463(21)2085(代)
小田原	〒250-0012 小田原市本町1-1-38 あいおいニッセイ同和損保小田原ビル	0465(24)5681(代)
松本	〒390-0815 松本市深志2-4-26	0263(36)5291(代)
長野	〒380-0935 長野市中御所1-16-20	026(268)0227(代)
新潟	〒950-0088 新潟市中央区万代4-1-11	025(243)3618(代)
富山	〒930-0007 富山市宝町1-3-14	076(432)1534(代)
金沢	〒920-0902 金沢市尾張町2-8-23	076(263)0541(代)

支社	所在地	電話番号
福井	〒910-0004 福井市宝永2-1	0776(22)6630(代)
沼津	〒410-0056 沼津市高島町11-13	055(921)5325(代)
富士	〒417-0047 富士市青島町192-2 サン・アイ富士ビル2階	0545(52)8761(代)
清水	〒424-0815 静岡市清水区江尻東2-1-5	054(365)2919(代)
静岡	〒420-0852 静岡市葵区紺屋町11-4	054(254)2551(代)
藤枝	〒426-0034 藤枝市駅前2-14-20 第2フラワービル3階	054(645)7600(代)
浜松	〒430-0926 浜松市中区砂山町353-8	053(454)2501(代)
豊橋	〒440-0888 豊橋市駅前大通3-53	0532(54)0515(代)
岡崎	〒444-0044 岡崎市康生通南2-3	0564(21)4822(代)
熱田	〒456-0034 名古屋市長久保2-2-4	052(681)8538(代)
春日井	〒486-0916 春日井市八光町1-20-2	0568(31)2866(代)
名古屋	〒460-0003 名古屋市中区錦3-6-34	052(962)8911(代)
名古屋東	〒465-0093 名古屋市長久保一社2-25	052(705)3522(代)
名古屋西	〒453-0054 名古屋市中村区鳥居西通1-13	052(413)2821(代)
一宮	〒491-0904 一宮市神山1-4-6	0586(45)5230(代)
四日市	〒510-0074 四日市市鶴の森1-1-18	059(351)1065(代)
津	〒514-0033 津市丸之内34-5 津中央ビル3階	059(229)2881(代)
岐阜	〒500-8175 岐阜市長住町2-16-3	058(265)6811(代)
大津	〒520-0042 大津市島の関2-2	077(524)1580(代)
京都	〒600-8099 京都市下京区仏光寺通烏丸東入	075(361)8111(代)
京都西	〒615-8073 京都市西京区桂野里町41-73	075(392)3992(代)
京都南	〒612-8362 京都市伏見区西大手町307-60	075(621)5633(代)
奈良	〒631-0823 奈良市西大寺国見町1-3-7	0742(43)8011(代)
高槻	〒569-0072 高槻市京口町9-5	072(671)8815(代)
豊中	〒561-0884 豊中市岡町北1-2-17	06(6853)6565(代)
寝屋川	〒572-0837 寝屋川市早子町10-21	072(820)2850(代)
大阪	〒541-0048 大阪市中央区瓦町3-6-5 銀泉備後町ビル3F	06(4706)1090(代)
大阪西	〒551-0002 大阪市大正区三軒家東1-19-14	06(6554)8561(代)
大阪南	〒558-0013 大阪市住吉区我孫子東1-10-6	06(6691)3551(代)
大阪東	〒546-0002 大阪市東住吉区杭全1-16-27	06(4301)8585(代)
大阪北	〒532-0023 大阪市淀川区十三東1-10-26	06(6302)7798(代)
布施	〒577-0056 東大阪市長堂3-4-24	06(6784)6121(代)
堺	〒590-0048 堺市堺区一条通16-1	072(238)3848(代)
藤井寺	〒583-0027 藤井寺市岡2-10-15	072(952)1410(代)
岸和田	〒596-0054 岸和田市宮本町29-26	072(431)3732(代)
和歌山	〒640-8331 和歌山市美園町2-1	073(436)7311(代)
川西	〒666-0033 川西市栄町10-16	072(758)1516(代)
尼崎	〒660-0892 尼崎市東難波町5-17-28	06(6482)7611(代)
西宮	〒662-0918 西宮市六湛寺町14-5	0798(35)5335(代)
神戸	〒650-0004 神戸市中央区中山手通2-1-8	078(391)5401(代)
神戸西	〒654-0024 神戸市須磨区大田町3-1-4	078(732)3557(代)

支社	所在地	電話番号
明石	〒673-0016 明石市松の内2-8-3	078(927)0202(代)
姫路	〒670-0947 姫路市北条432-14	079(225)2006(代)
岡山	〒700-0821 岡山市北区中山下1-2-3	086(225)1908(代)
倉敷	〒710-0826 倉敷市老松町2-7-2	086(425)7815(代)
松江	〒690-0006 松江市伊勢宮町519-1 松江大同生命ビル5階	0852(22)4380(代)
福山	〒720-0812 福山市霞町1-2-11	084(923)2426(代)
呉	〒737-0045 呉市本通2-1-23 大同生命呉ビル	0823(24)3390(代)
広島	〒732-0826 広島市南区松川町1-19	082(262)1141(代)
広島西	〒733-0812 広島市西区己斐本町2-12-28	082(272)8346(代)
徳山	〒745-0073 周南市代々木通2-47	0834(21)0787(代)
宇部	〒755-0042 宇部市松島町18-10	0836(31)3709(代)
下関	〒750-0012 下関市観音崎町12-10	083(223)8266(代)
高松	〒760-0056 高松市中新町2-5	087(861)0795(代)
松山	〒790-0003 松山市三番町6-8-1	089(941)2270(代)
徳島	〒770-0923 徳島市大道1-62 中筋ビル	088(626)0151(代)
高知	〒780-0053 高知市駅前町2-16	088(824)0353(代)
小倉	〒802-0005 北九州市小倉北区堺町2-3-20	093(531)1835(代)
八幡	〒806-0028 北九州市八幡西区熊手2-3-13	093(631)1731(代)
福岡東	〒813-0013 福岡市東区香椎駅前2-1-21	092(672)1911(代)
福岡	〒812-0011 福岡市博多区博多駅前3-26-23	092(474)1971(代)
福岡西	〒814-0021 福岡市早良区荒江3-11-32	092(831)6781(代)
福岡南	〒812-0879 福岡市博多区銀天町3-6-21	092(571)3318(代)
久留米	〒830-0018 久留米市通町8-6	0942(35)6161(代)
佐賀	〒840-0801 佐賀市駅前中央1-4-8	0952(26)7313(代)
佐世保	〒857-0864 佐世保市戸尾町3-5	0956(24)2264(代)
長崎	〒850-0032 長崎市興善町2-31	095(826)5231(代)
熊本	〒860-0806 熊本市中央区花畑町4-3	096(353)1281(代)
大分	〒870-0034 大分市都町1-1-1	097(534)0054(代)
宮崎	〒880-0806 宮崎市広島2-12-11	0985(28)1811(代)
鹿児島	〒892-0844 鹿児島市山之口町12-14	099(224)3835(代)
那覇	〒900-0006 那覇市おもろまち1-3-31 那覇新都心メディアビル西棟9階	098(941)3313(代)
コザ*	〒904-0031 沖縄市上地1-1-1 コザミュージックタウン1F	098(941)3313(代)

*は営業所

(平成29年7月1日現在)

【10】株式の総数

(平成29年3月31日現在)

発行可能株式総数	6,000千株
発行済株式の総数	2,500千株
当期末株主数	1名

【11】株式の状況

①発行済株式の種類等

(平成29年3月31日現在)

発行済株式	種類	発行数	内容
	普通株式	2,500千株	—

②大株主

(平成29年3月31日現在)

株主名	当社への出資状況		当社の大株主への出資状況	
	持株数	持株比率	持株数	持株比率
株式会社T&Dホールディングス	2,500千株	100.00%	—千株	—%

【12】主要株主の状況

(平成29年3月31日現在)

名称	主たる営業所又は事務所の所在地	資本金	事業の内容	設立年月日	株式等の総数等に占める所有株式等の割合
株式会社T&Dホールディングス	東京都中央区日本橋2丁目7番1号	207,111百万円	保険持株会社及び少額短期保険持株会社として以下に掲げる業務 ①生命保険会社、その他の保険業法の規定により子会社とした会社の経営管理 ②その他上記に掲げる業務に附随する業務	平成16年4月1日	100.0%

2 保険会社の主要な業務の内容

【1】会社の目的

当社は、定款第2条に次の業務を行うことを目的とする旨定めています。

- ①生命保険業
- ②他の保険会社（外国保険業者を含む。）その他金融業を行う者の業務の代理または事務の代行、債務の保証その他前号の業務に付随する業務
- ③国債、地方債または政府保証債の売買、地方債または社債その他の債券の募集または管理の受託その他の保険業法により行うことのできる業務および保険業法以外の法律により生命保険会社が行うことのできる業務
- ④その他前各号に掲げる業務に付帯または関連する事項

【2】主要な業務の内容

当社が行う主要な業務の内容は、次のとおりです。

- ①生命保険業
生命保険業免許に基づき、生命保険の引受けを行うとともに、保険料として収受した金銭その他の資産の運用を行っています。
- ②付随業務
大同生命保険株式会社、損害保険ジャパン日本興亜株式会社およびそんぼ24損害保険株式会社の、業務の代理および事務の代行を行っています。